

# Servicios de Administración de Casos por Enfermeras

## ¿Qué es un Administrador de Casos?

Los Administradores de Casos de ISYS® son enfermeras licenciadas, con mucha experiencia apoyando a los trabajadores heridos durante todo el proceso de recuperación. Formamos parte de tu equipo de atención médica. Nos comunicamos con tu doctor, el personal de la clínica, el ajustador de reclamaciones del seguro y otros proveedores involucrados en tu atención. Te ayudamos a entender bien tu diagnóstico y plan de tratamiento, con el objetivo de que puedas regresar a tu vida normal lo más pronto posible.

El proveedor de tu seguro cubre el costo de la administración de casos. En ISYS®, nuestros Administradores de Casos no trabajan para la compañía de seguros; nuestra función es ser una parte neutral, encargada de asegurarnos de que tu tratamiento avance como se espera. Trabajamos con tu equipo médico, tu aseguradora y tu empleador. Si tienes un abogado, también colaboramos con él. Nuestro objetivo es tener un impacto positivo en tu recuperación.



### Declaración de Misión

ISYS® es una organización de personas con amplias mentes, grandes corazones, mucho espíritu y buen carácter. Trabajamos de manera creativa e intensa para ofrecer soluciones de administración de casos y tener un impacto positivo en aquellos a quienes servimos.

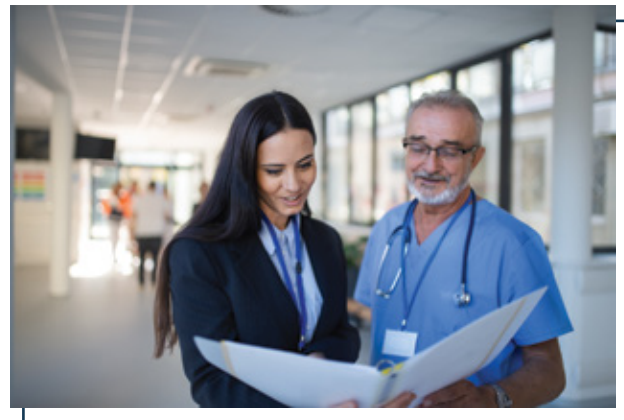
<https://www.isyscm.com>  
800-992-8100

## ¿Por qué es importante tener un Administrador de Casos?

Hay muchas razones por las que un Administrador de Casos de ISYS® puede ser asignado a una reclamación. Aquí tienes algunos ejemplos:

- Te lastimaste en el trabajo y tu recuperación se ha retrasado.
- Estás recuperándote de múltiples heridas al mismo tiempo.
- Estás recuperándote de una herida significativa y traumática.
- Estás listo para regresar al trabajo, pero tienes restricciones laborales.

Cuando sea momento de volver a trabajar, tu Administrador de Casos puede ayudar a facilitar un regreso seguro al empleo, trabajando con tu médico tratante para determinar tus capacidades y restricciones laborales. Cuando puedas regresar al trabajo, tu Administrador de Casos puede comunicarse con tu empleador y ayudar a coordinar tu retorno exitoso, ya sea con labores modificadas o en tus funciones completas. ¡Volver a trabajar de alguna manera te ayudará a que tu vida vuelva a la normalidad más pronto!



## ¿Qué puede hacer mi Administrador de Casos?

Los Administradores de Casos de ISYS® te pueden apoyar de muchas maneras durante tu proceso de recuperación. Generalmente, los servicios se brindan en persona, pero si no es posible, también podemos ofrecer apoyo telefónico. Aquí tienes algunas cosas importantes que tu Administrador de Casos puede hacer por ti:

- Acompañarte a tus citas médicas.
- Abogar por tus necesidades de atención.
- Ayudarte a entender las complejidades de tu condición y plan de tratamiento.
- Ayudarte a comunicar tus preguntas y necesidades claramente a tu proveedor de atención médica.
- Asistirte en la comprensión y selección de las mejores opciones de tratamiento para tu condición.
- Coordinar citas médicas, tratamientos y terapias para agilizar tu plan de tratamiento.
- Facilitar la comunicación entre todas las partes involucradas para reducir retrasos y prevenir malentendidos.
- Servir como un recurso y punto de contacto central para ti o tus familiares.
- Ayudarte a regresar al trabajo de manera segura y adecuada.

## ¿Qué no hace mi Administrador de Casos?

- No toma decisiones sobre pagos.
- No autoriza tratamientos.
- No actúa como investigador privado.
- No te obliga a regresar al trabajo.

## Sitios Web Útiles

### California

División de Compensación para Trabajadores  
[www.dwc.ca.gov](http://www.dwc.ca.gov)

### Nevada

Departamento de Relaciones Industriales  
[https://dir.nv.gov/WCS/Injured\\_Workers](https://dir.nv.gov/WCS/Injured_Workers)

### Arizona

Comisión Industrial de Arizona  
<https://www.azica.gov/>

### Nuevo México

Administración de Compensación para  
Trabajadores de Nuevo México  
<https://workerscomp.nm.gov/>

### Texas

Departamento de Seguros de Texas  
<https://www.tdi.texas.gov/wc/>

## Términos y Abreviaturas de Compensación para Trabajadores

**(PTP)** Primary Treating Physician – Médico Tratante Primario

**(NCM)** Nurse Case Manager – Enfermera Administradora de Casos

**(MPN)** Medical Provider Network – Red de Proveedores Médicos

**(RFA)** Request for Authorization – Solicitud de Autorización

**(Rx)** Pharmaceutical Prescriptions – Recetas Farmacéuticas

**(UR)** Utilization Review – Revisión de Utilización

**(NOV)** Next Office Visit – Próxima Visita al Consultorio

**(PR)** Progress Report written by treating physician – Informe de Progreso escrito por el médico tratante

**(DME)** Durable Medical Equipment – Equipo Médico Durable

**(PT)** Physical Therapy – Fisioterapia

**(OT)** Occupational Therapy – Terapia Ocupacional

**(TTD)** Temporary Total Disability – Incapacidad Temporal Total

**(PPD)** Permanent Partial Disability – Incapacidad Permanente Parcial

**(MMI)** Maximum Medical Improvement – Mejoría Médica Máxima

**(P&S)** Permanent and Stationary – Permanente y Estacionario

**(RTW)** Return to Work – Regreso al Trabajo

**(MDW)** Modified Duties at Work – Labores Modificadas en el Trabajo

**(QME)** Qualified Medical Evaluator – Evaluador Médico Calificado

**(AME)** Agreed Medical Evaluator – Evaluador Médico Acordado

**(IME)** Independent Medical Evaluator – Evaluador Médico Independiente



<https://www.isyscm.com>

800-992-8100